

超速乾

高耐久

ロックモル
RockMor

SUPER FAST DRYING & HIGH ENDURANCE

アスファルトのヒビ割れに

水と混ぜて

塗るだけ！

パツと溶かして

ササツと施工

がっちり補修

ロックモル ロックモル

SUPER FAST DRYING & HIGH ENDURANCE

ロックモル



- ☑ 段差修理
- ☑ パッチング ☑ 穴修理
- ☑ 壁面修正 などに

ラインナップ
(4kg×5袋/2kg×10袋) 1箱 計20kg

ロックモル (ボトルタイプ)



- ☑ クラック修理
- ☑ 目地流し込み
- ☑ 防草処理 などに

ラインナップ
(600g×10本) 1箱 6kg

施工用途

- 道路補修 ● ポットホール補修 ● 段差補修 ● クラック補修 ● 段差修正 ● マンホール補修
- タイル補修 ● L型側溝の補修やリフレッシュ工事 ● 床面改装 ● 歩道：縁石の継ぎ目に

水量目安

書き目安をご参考にご利用ください。また、水量を少し減らす事で、立体成型による補修に対応する事ができます。

	段差修正・パッチング補修・薄層補修・振動対策などに	・クラック補修 ・目地流し込み等
4kg入り	600~800ml	1100ml
2kg入り	300~400ml	550ml
ボトルタイプ		160ml

硬化目安

混合開始からのよその作業可能時間と硬化時間(参考値)

モルタル温度	作業可能時間	硬化時間
30℃	約2~3分	15分
20℃	約7~8分	30分
10℃	約20~25分	60分

モルタル温度は気温、水温、減量、路面温度で変わります。基本的に温度が高いと硬化時間は短くなり、低いと長くなります。余裕をもった作業計画を立ててください。

施工の手順



①下準備 (溶剤作り)

施工箇所をよく清掃し、必要に応じてマスキングを行います。



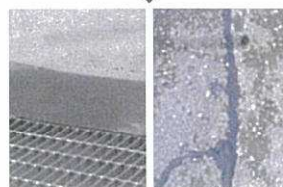
②溶剤作り (簡単です)

開封後、水と混ぜる前にロックモルは水と混ぜる前に袋に空気を入れ上部をねじりよく振り、ロックモルボトルタイプもよく振ると空気を含みダマができにくくなります。よく振った後水を規定量加え、よく混ぜてください。



③施工 (仕上げ)

ロックモルは袋から出してコテなどで引き延ばし、仕上げます。ボトルタイプは先端のキャップを外し注入します。



④完成

硬化したら完成です。ボトルタイプはコンクリート面や、アスファルト面のひび割れ補修に最適です。

株式会社SANOUTEC

〒812-0011
福岡県福岡市博多区博多駅前3丁目9番5号 チサンマンション第一博多1108号室
TEL:092-627-7021 FAX:092-627-7022
E-mail sanoutec@sanoupatch.com

販売代理店

阪神道路開発株式会社

〒652-0803
兵庫県神戸市兵庫区大開通6-3-13
TELL: 078-575-7224
FAX: 078-575-7221